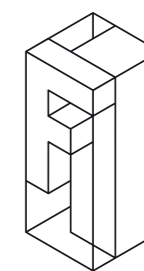




Sørreisa kombinasjonsbibliotek



fra **Innersida**

Konsept

Sørreisa betyr «elv som stigen» derfor ville vi bruke elv som et konsept som kjennetegner tettstedet. En elv er i konstant bevegelse, leder vei og er et knutepunkt for folk i forskjellige situasjoner. Disse verdiene ser vi også i kombinasjonsbiblioteket. En grafisk elv vil svinge seg gjennom lokalet og samle de tre forskjellige avdelingene.

Med biblioteket som kunnskapsgrøt, frivillighetssentralen for samhold og kulturkolen som kreativ arena er dette et samlingssted for mange i kommunen. Dette vil vi også gjenspeile i interiøret, med en farge- og materialpallett som fremmer avdelingenes kjerneord, som samtidig vil oppleves som en når de er samlet. Atmosfæren vil være dempet og behagelig med friske innslag av geometrisk formspråk og grønne planter. Spesialtegnete løsninger for blant annet gulv, amfi og benk vil gi rommene særpreg og personlighet.

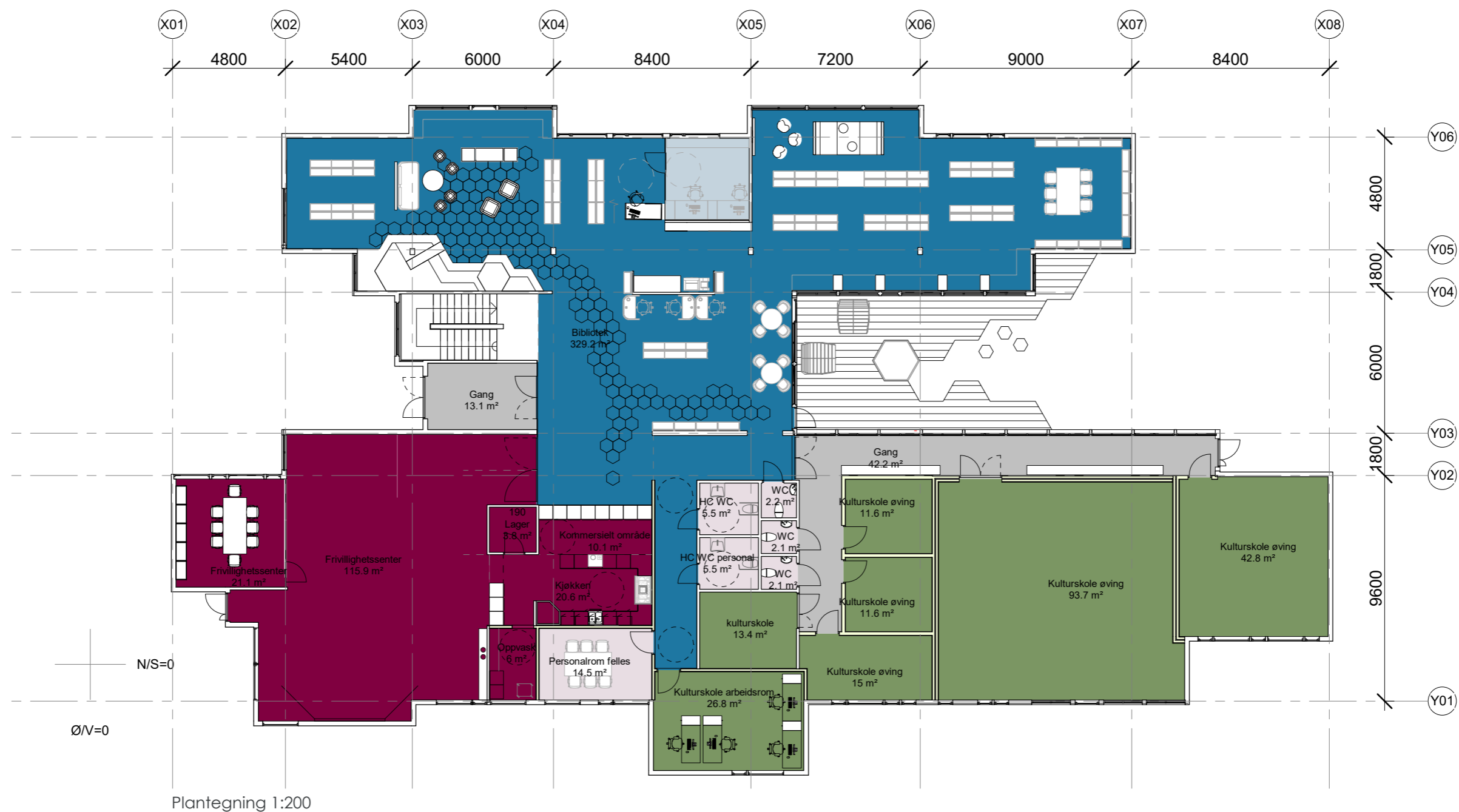
Kombinasjonsbiblioteket skal være en tverrfaglig møteplass, åpen for kommunikasjon og samarbeid.

STIKKORD:

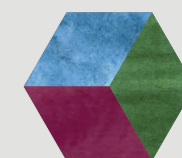
- En god flyt mellom avdelingene og også uterommet. Flyt -> elv
- Bryte ned barrierer og knytte sammen
- Fellesskap og samhold
- Kunnskap - kreativitet - samhold = utfyller hverandre
- Kjedelig alene, spennende sammen
- Flytende overgang mellom ute og inne ved hjelp av store vindusflater, plassbygde benker og nisjer
- Mye dagslys - det beste leselyset
- Føle seg hjemme
- Kjente omgivelser



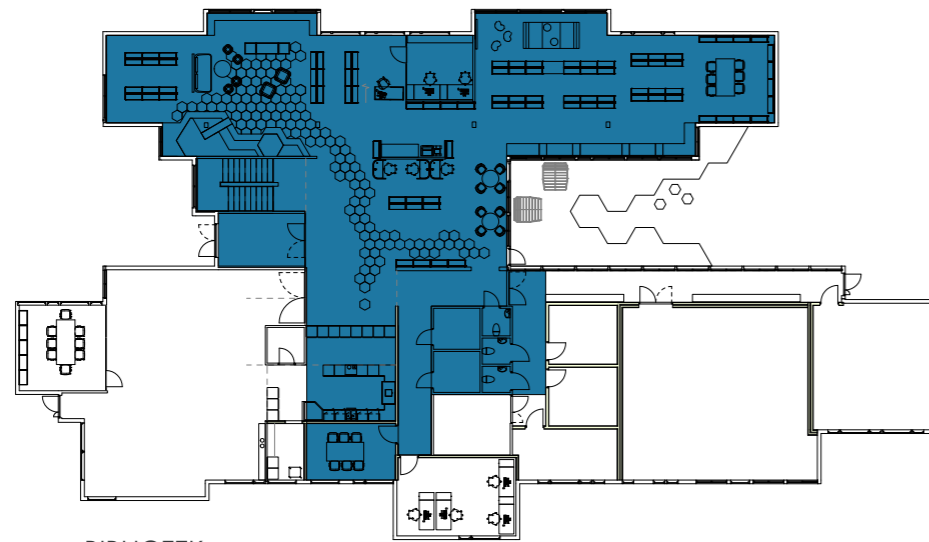
Oversiktsplan



Oversikt over biblioteket markert med blått, frivillighetssentralen markert med lilla og kulturkskolen markert med grønn. Fellesarealene er markert med rosa. Felles funksjoner er hovedinngang, foaje, toalettkjerner, pause-rom og uteområde.



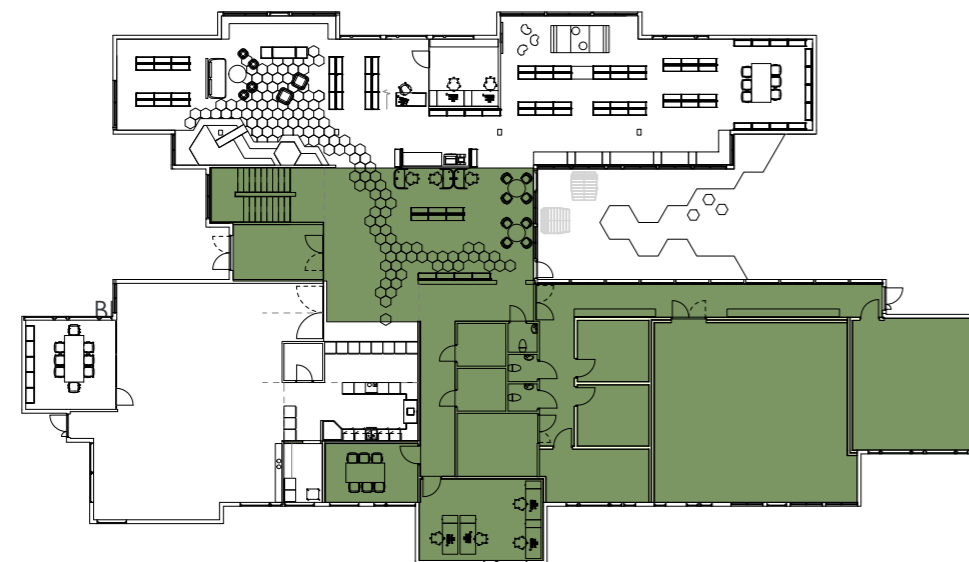
Arealdisponering



BIBLIOTEK
447 KVM

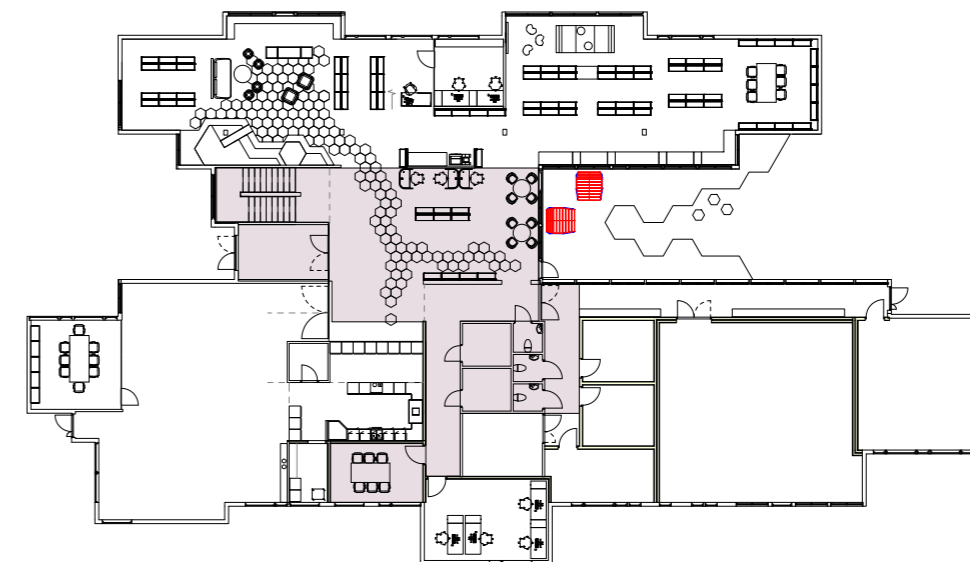


FRIVILLIGHETSENTRALEN
367 KVM



KULTURSKOLE
437 KVM

Plantegninger 1:400

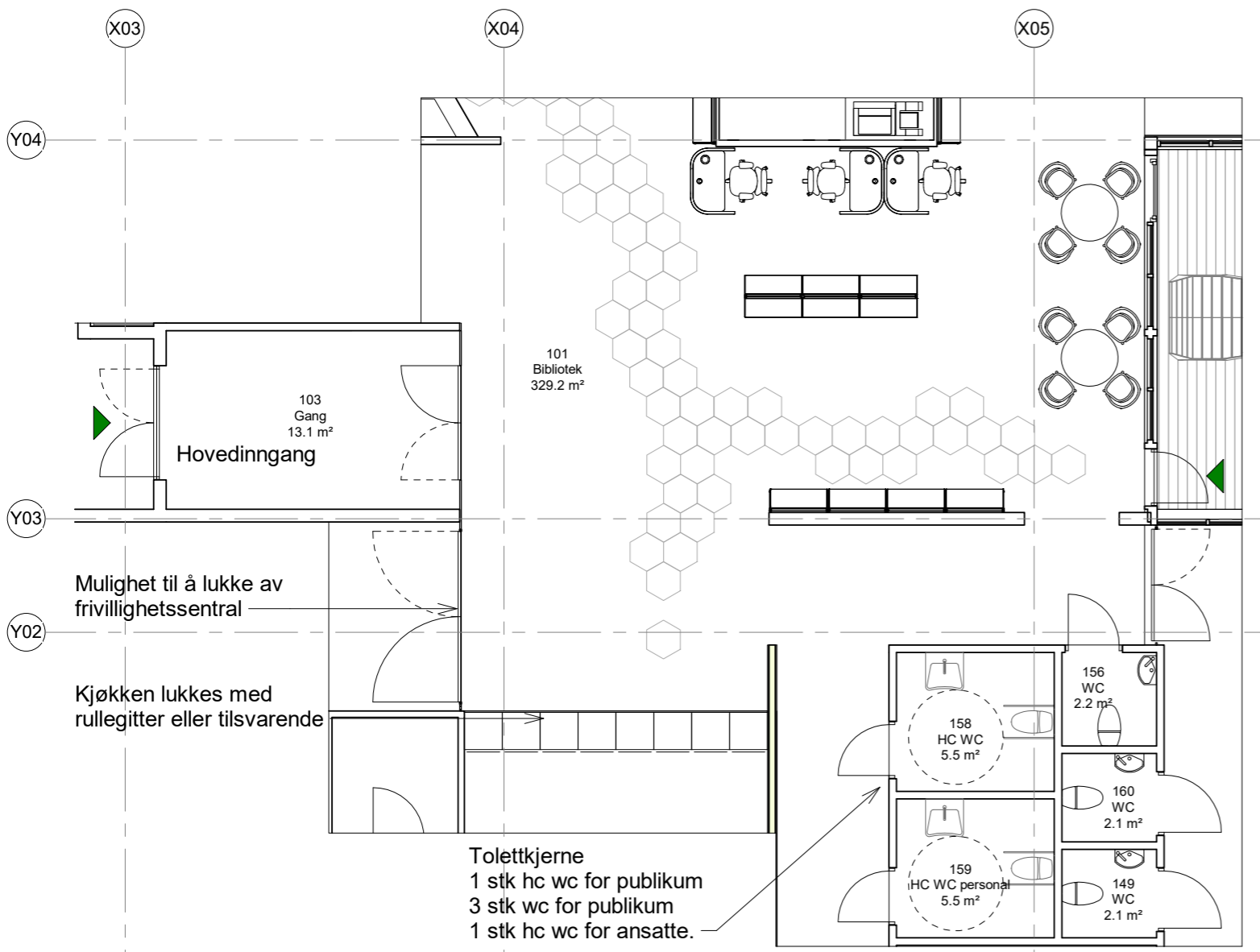


FELLES
179 KVM

Planer for arealdisponering viser hvor mye areal hver avdeling har til disposisjon, medregnet fellesarealer som knytter avdelingene sammen.

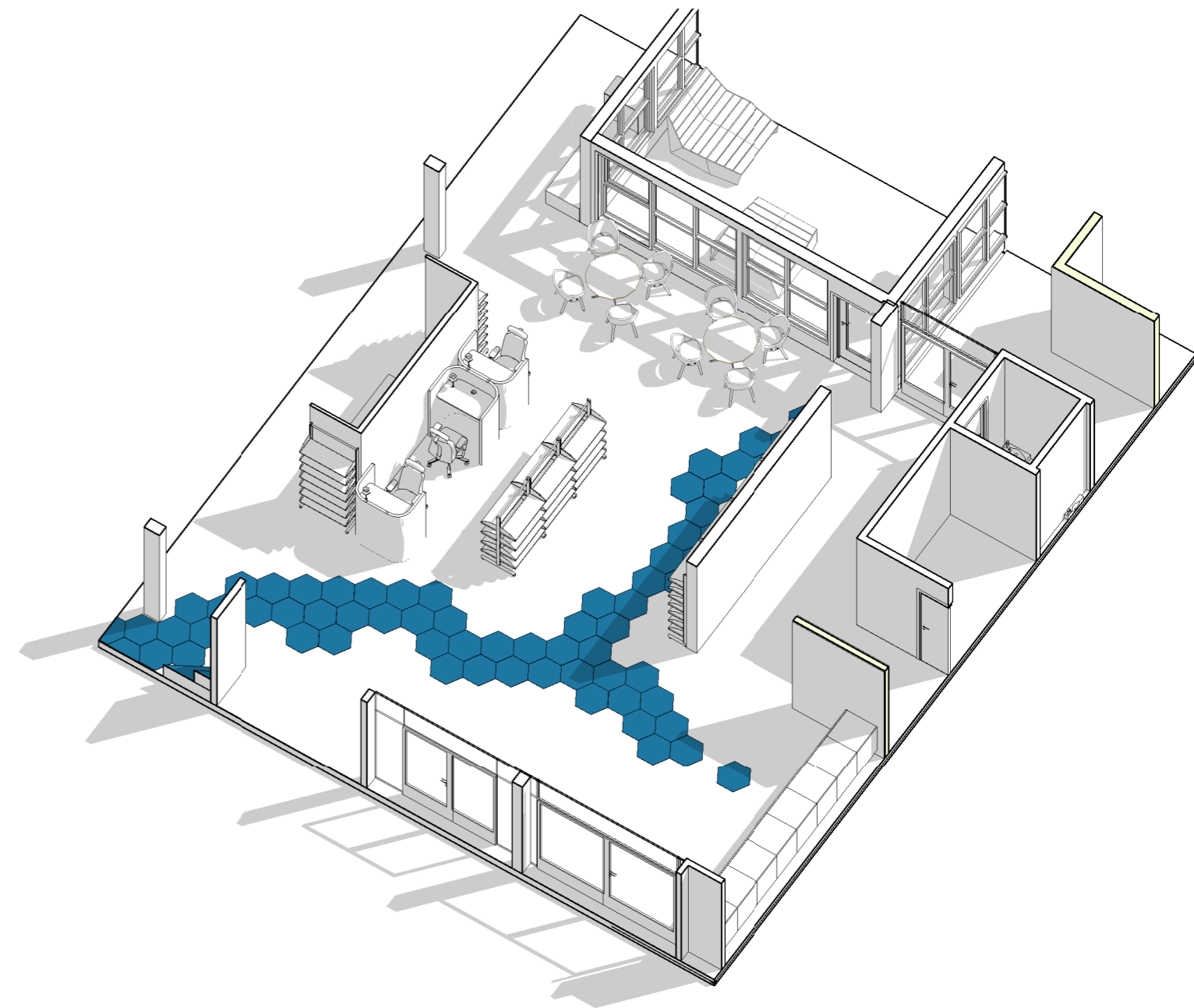


Hovedinngang og foaje



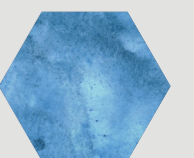
Plantegning 1:100

Bibliotek, frivillighetssentral og kulturkskole har samme hovedinngang/foajé, vi ser for oss at foajéen alltid er åpent så lenge en eller flere av avdelinger har åpent. Dersom man ønsker å stenge av en eller to av de andre avdelingene har vi lagt opp til å stenge av ved hjelp av porter fremfor dører for å ivareta åpenhet og kontakt mellom avdelingene selv om de har stengt for dagen.

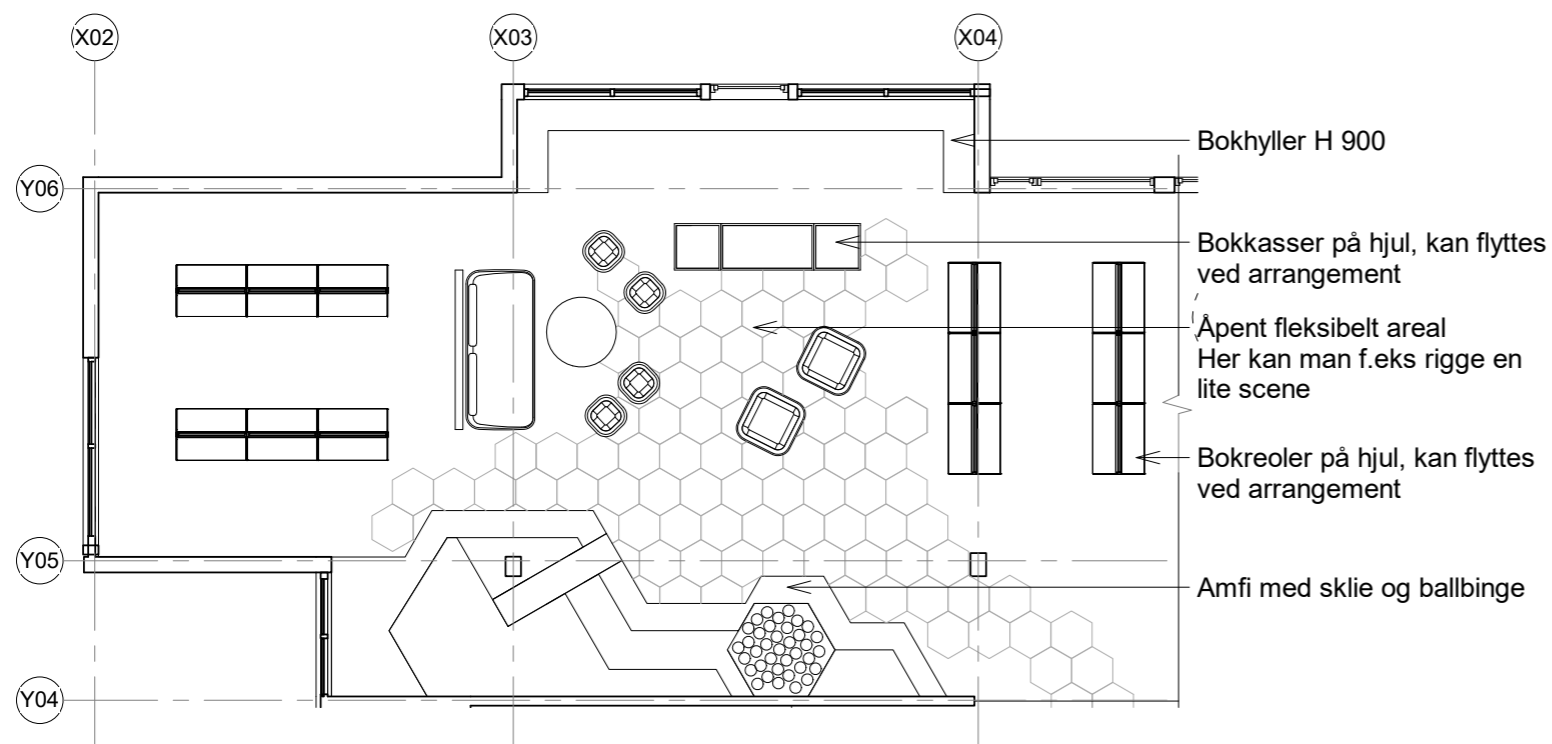


Fra foajéen har man tilgang til toalettkerne og pauserom.

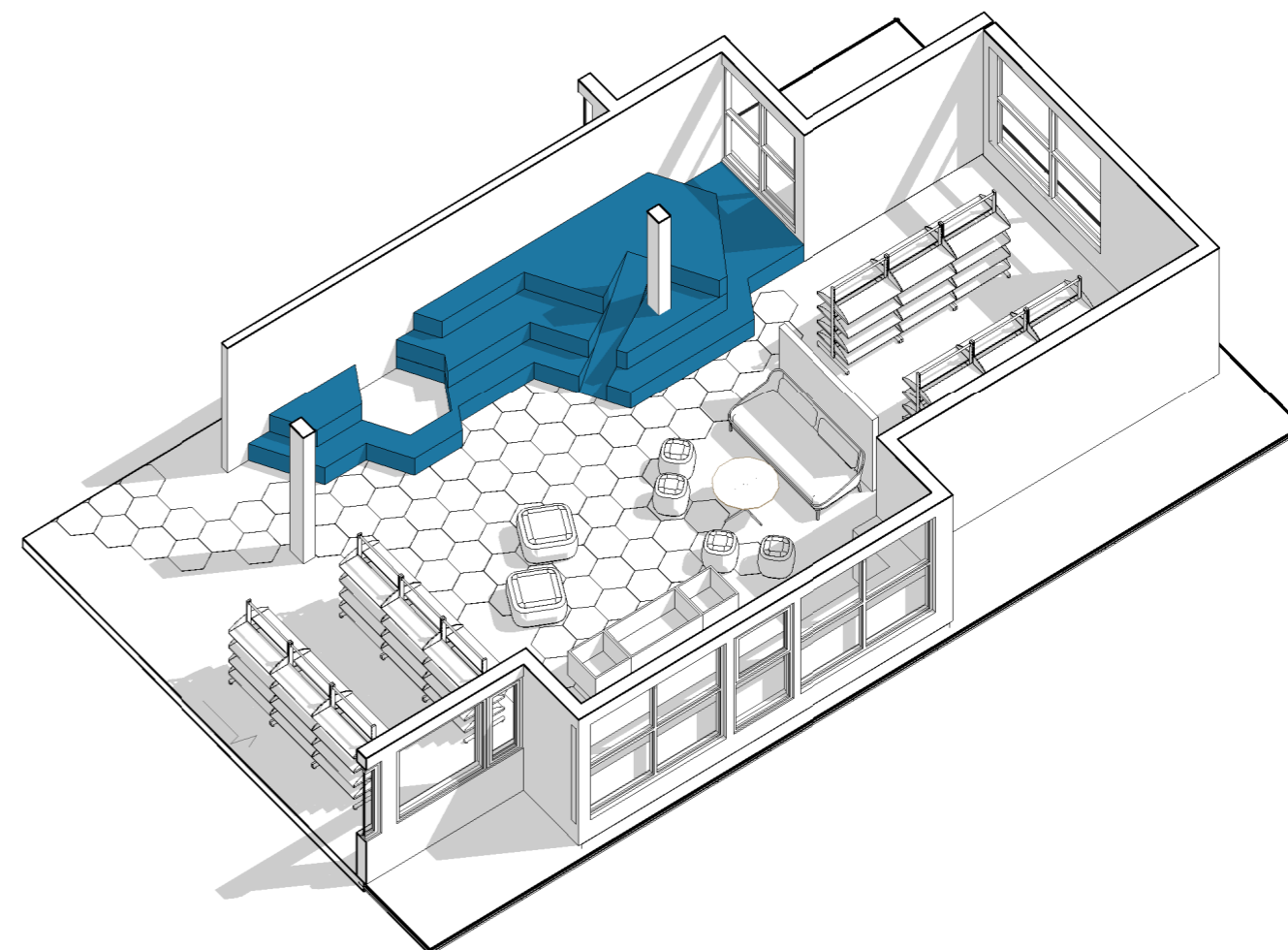
Vi ønsker å knytte uterommet mellom byggene tettere på innerommene og ser for oss å etablere en inngang fra dette arealet til foajéen. Denne inngangen vil kanskje bli naturlig for elevene å bruke.



Bibliotekets barneavdeling



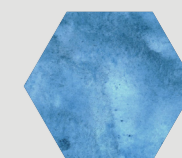
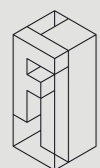
Plantegning 1:100



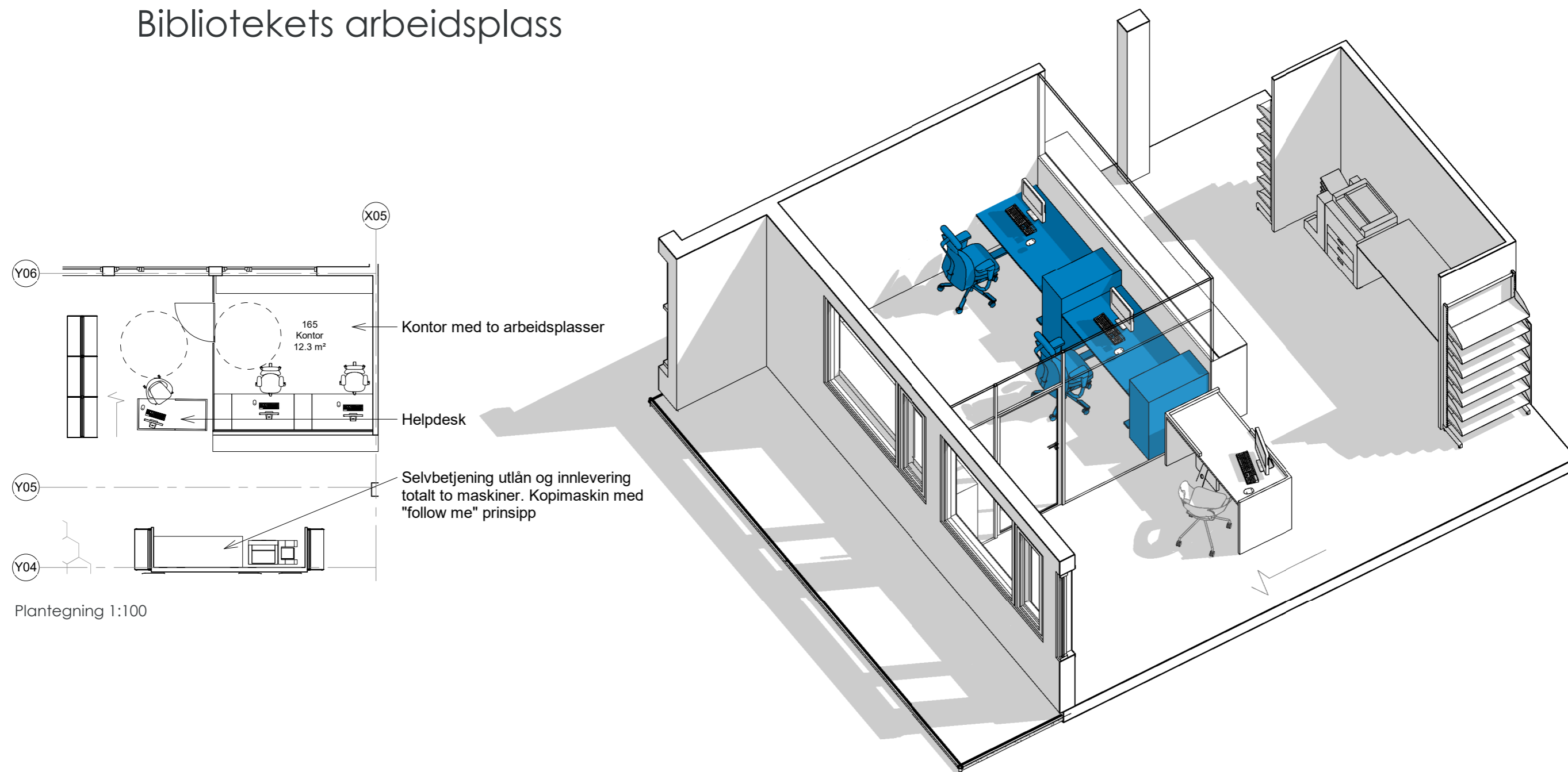
I barneavdelingen har vi fokusert på å lage god plass for de minste. Vi tror det først og fremst er viktig at arealet fungerer godt for barn og foreldre sammen og for aktiviteter som høytlesning og andre fellesaktiviteter. Vi ser for oss at dette arealet egner seg godt til småbarnstreff og at foreldrene henter seg kaffe i kaféen og tar med seg bort til biblioteket. Vi tenker at skillene mellom avdelingene må viskes ut og at arealet i biblioteket kan brukes til frivillighetssentralens arrangementer og vice versa. For eksempel ser vi for oss at dersom det er høytlesning for en skoleklasse kan det i prinsippet like godt være i Frivillighetssentralens avdeling som i

biblioteket.

Amfiet er hovedattraksjonen og vi tenker at det kan fungere like godt som lekeapparat som sitteplasser ved arrangement. De aller minste har et stort behov for å bevege seg og vi tror at barna vil få en positiv og god opplevelse av biblioteket når det legges til rette for aktivitet. Det er også mulig å bruke opptrinnet i amfiet til bokhyller eller innbygde skuffer til oppbevaring av spill eller det man evt måtte ha behov for.



Bibliotekets arbeidsplass

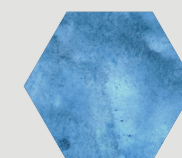


Plantegning 1:100

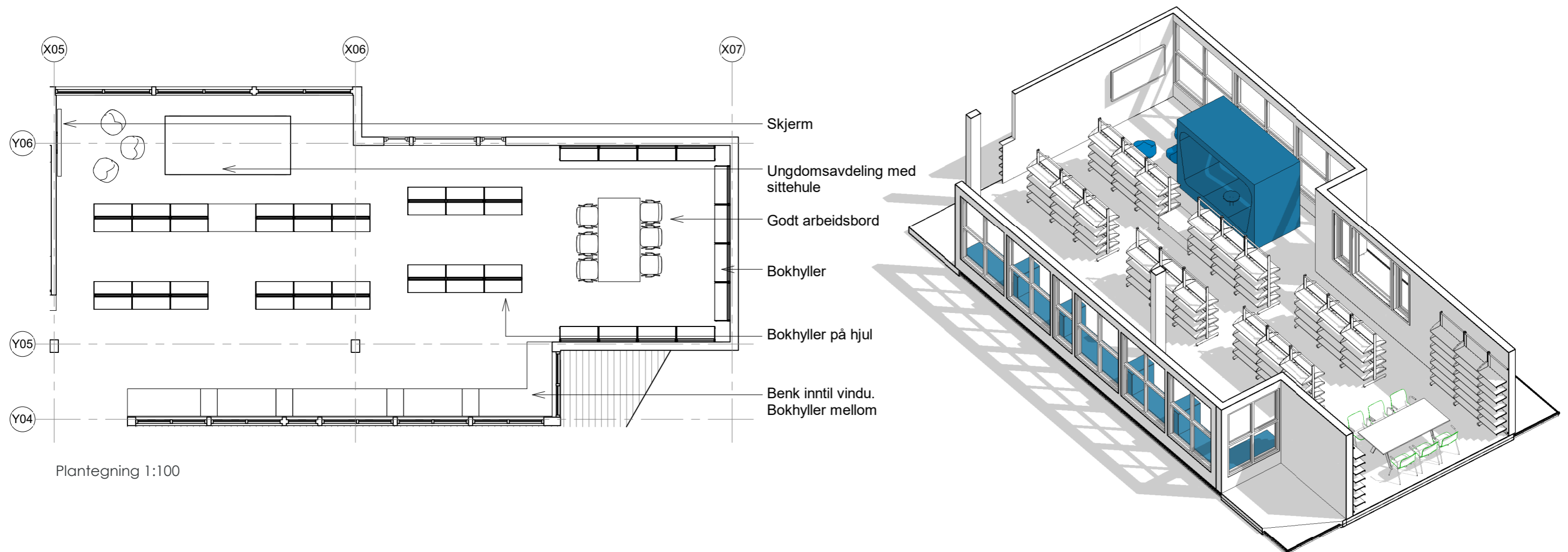
Fra hovedinngangen ser man resepsjonen i biblioteket. Plasseringen er rett utenfor kontorene, kontorene har glassvegg ut mot publikumsareal og inngang slik at det er lett å se brukerne i biblioteket. Kontoret er plassert ut mot fasaden med tilgang til direkte dagslys.

I nær tilknytning til kontor og resepsjon er selvbetjeningsmaskiner for inn- og utlån. Denne nisjen er mulig å utvide mot sør slik at det kan integreres

hyller etc for innleverte bøker. Vi legger opp til felles printer for alle på huset i denne nisjen. Med «follow me» prinsipp har man kontroll på utskriftene sine.



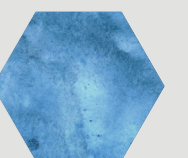
Bibliotekets ungdoms- og voksenavdeling



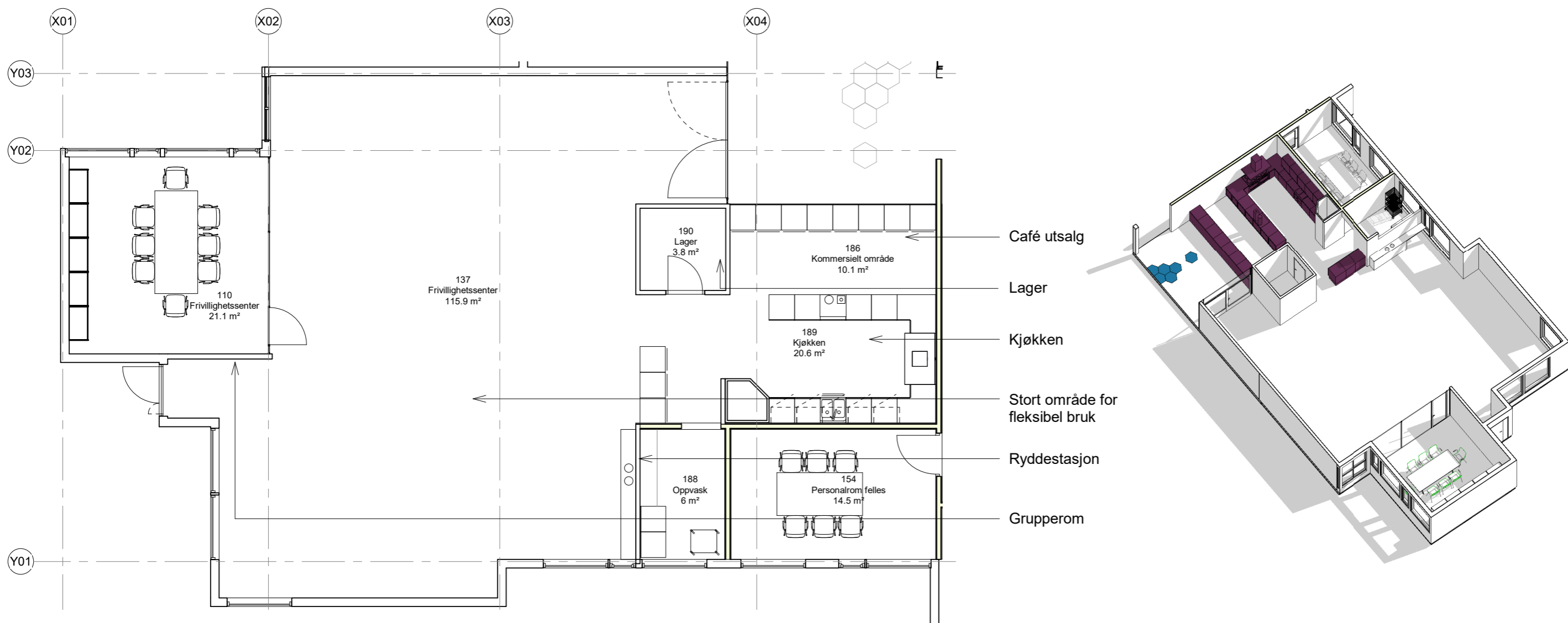
Ungdoms- og voksenavdelingen er den rolige delen av biblioteket, og er i hovedsak delt opp i tre soner: En avslappet og uformell ungdomsavdeling, et arbeidsbord for seks personer og benk langs vindu for de som vil kose seg med en bok.

Flere forskjellige soner i samme avdeling gjør rommet variert og inviterer forskjellige målgrupper til å omgås hverandre. Her er det mulig å sitte alene når det er mange og å sitte sammen når man er alene.

Bokhyller er i hovedsak plassert i sentrum av avdelingen for å skape en god flyt og tilgjengelighet, samt å bryte opp rommet. At de står i en grid skaper tydelige gangsoner og gjør det enkelt å finne frem til rett hylle.



Frivillighetssentralen

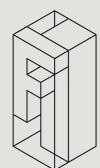


Plantegning 1:100

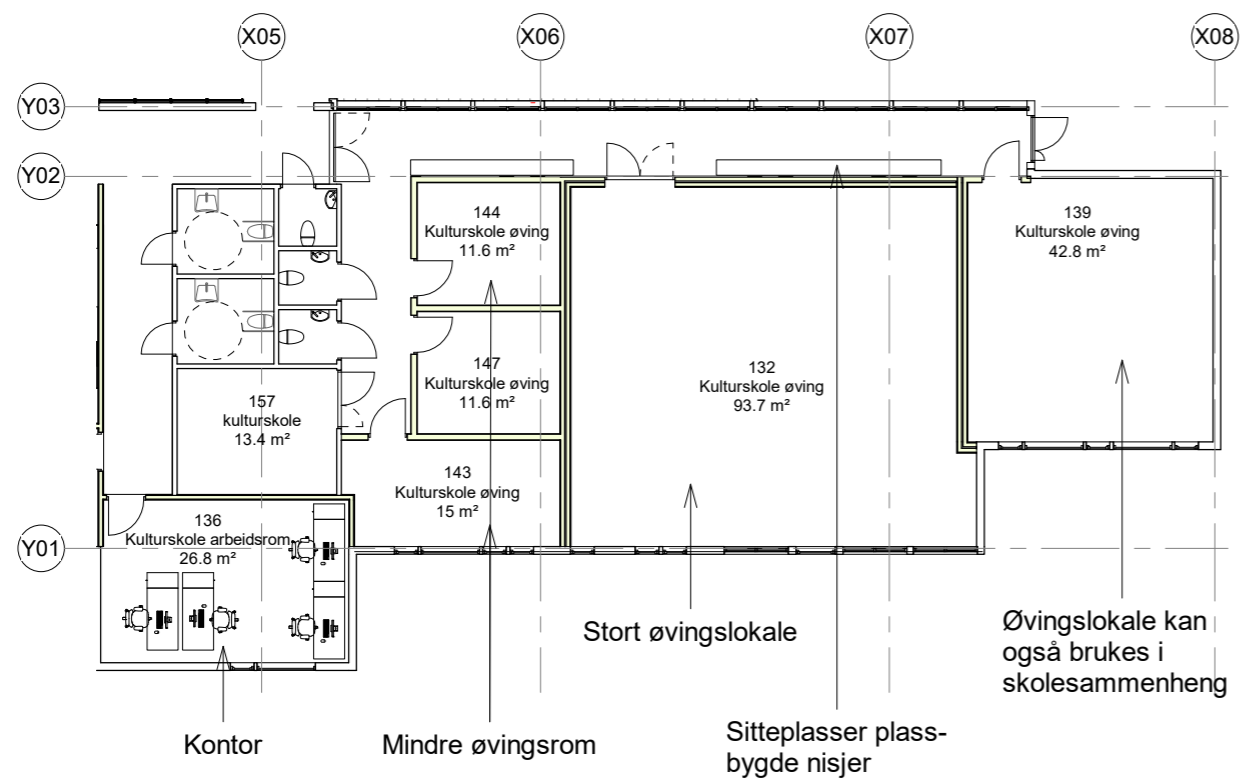
Frivillighetssentralen er et stort samlingssted som er fleksibel for varierte anledninger. Utsalgsdelen/ buffeten i kjøkkenet vender mot byggets fellesareal og inviterer til interaksjon.

Dette arealet ser vi for oss kan brukes også av skolen eller biblioteket ved behov. Det er et forholdsvis stort grupperom som kan være nyttig til mange formål. I dette forslaget forutsettes det at Frivillighetssentral kan dele konor med musikkole. Dersom det ikke er ønskelig kan det etableres eget kontor ved siden av oppvask.

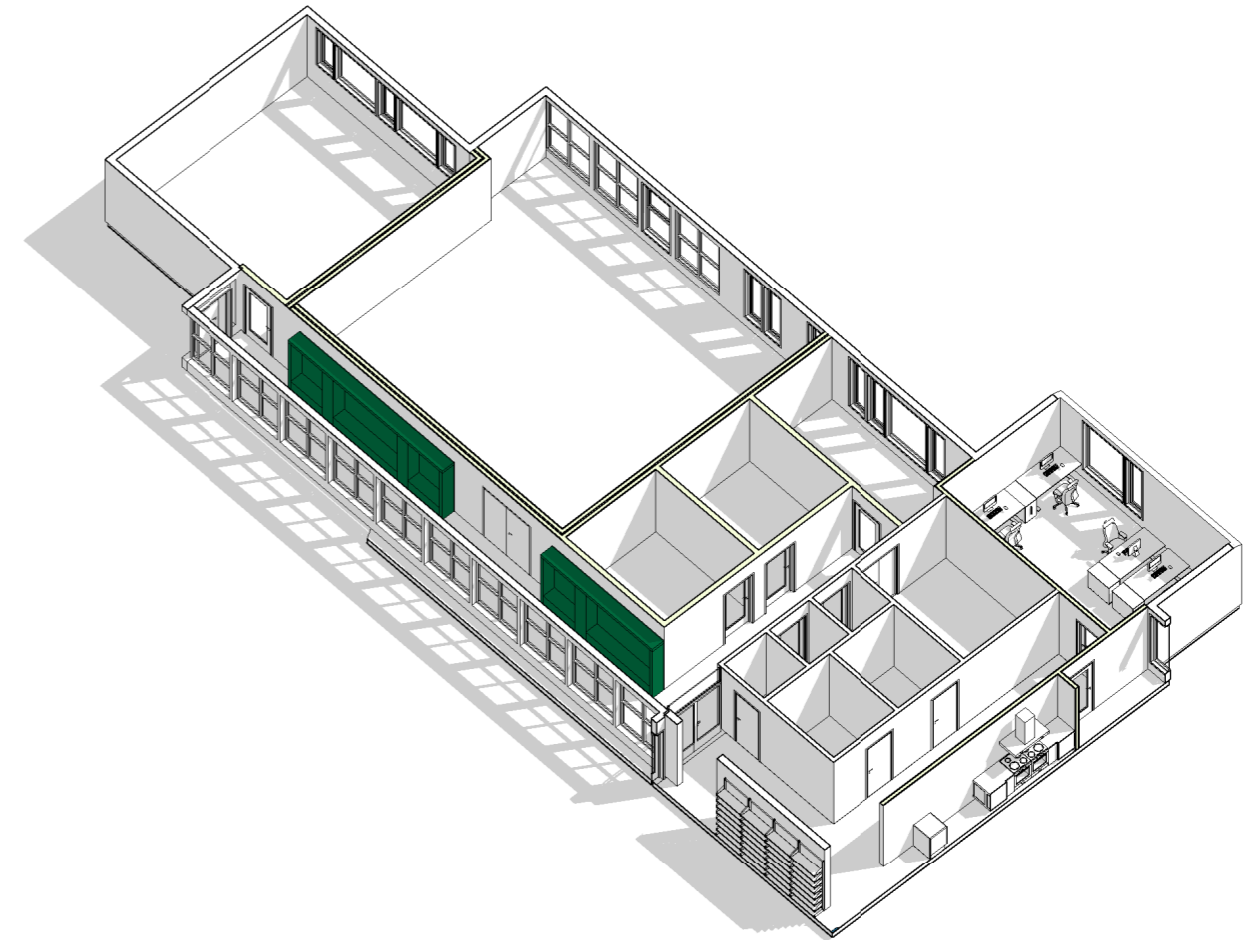
Kjøkkenet er romslig og praktisk innrettet med en tydelig produksjonsdel og en utsalgsdel. Vi ser for oss at lag og foreninger kan holde lørdagskafé eller lignende på dugnad. Dersom det er for lite lager og kjøll må kjøkkenet utvides inn i det åpne arealet. Det er laget et eget oppvaskrom for å ivareta matsikkerhet.



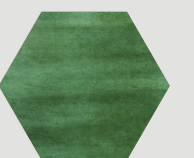
Kulturskolen



Plantegning 1:100



Kulturskolen har flere øvingsrom i ulike størrelser, som også kan brukes av skoleklasser til forskjellige aktiviteter. Nisjer med benk utvider korridorens bruksområde og gjør gangen til musikkolen hyggeligere.



Material- og fargekonsept Biblioteket

GULV

- 4. Silence Illuminate, Bolon Rull og hexagonflis
- 5. Silence Denim, Bolon Hexagonflis

VEGG

- 6. NCS 5010-R90B
- 7. NCS 3005-Y80R
- 8. NCS 7010-R90B

FAST INNREDNING

- 9. Valchromat Blue
- 10. Valchromat Light Grey

MØBLER

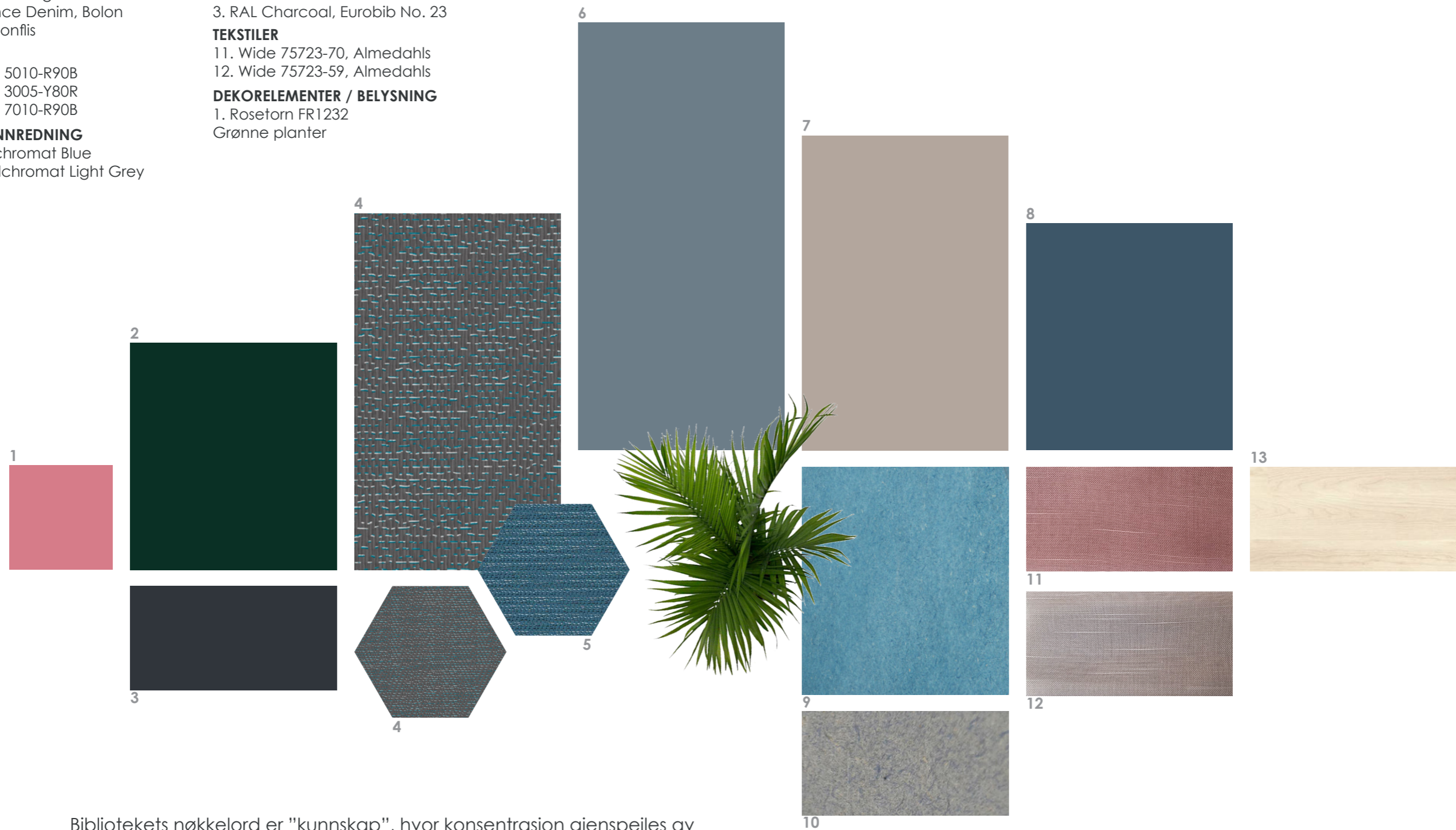
- 2. DC Linoleum Conifer, EFG
- 13. Hvit ask
- 3. RAL Charcoal, Eurobib No. 23

TEKSTILER

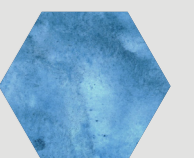
- 11. Wide 75723-70, Almedahls
- 12. Wide 75723-59, Almedahls

DEKORELEMENTER / BELYSNING

- 1. Rosetorn FR1232
- Grønne planter



Bibliotekets nøkkelord er "kunnskap", hvor konsentrasjon gjenspeiles av blå og grå toner, mens utforsking og læring av varme toner som rosa, beige og ask. Heksagonfliser på gulv gir et grafisk og lekent uttrykk til tross for en rolig fargepalett. Grønntoner i møbler og planter gir rommet dybde og liv.



Material- og fargekonsept Frivillighetssentralen

GULV

1. Contemporary Oak Grey
26640 346, Tarkett

VEGG

2. NCS 2005 - R30B
3. NCS 3010 - R20B
4. NCS 6020 - R30B
5. NCS 1020-Y

MØBLER

6. DC Linoleum Conifer, EFG
9. Hvit ask

TEKSTILER

7. Wide 75723-70, Almedahls
8. Wide 75723-59, Almedahls

DEKORELEMENTER / BELYSNING

10. Brass
Grønne planter



Frivillighetssentralens nøkkelord er "samhold", så paletten består av varme farger som inviterer til samtale og sosial sammenkomst. Imitert tre på gulv er slitesterkt og samtidig estetisk mykt. Mørk grønn på møbler lander den rosa paletten, og dekorelementer i brass gir rommet glød.



Material- og fargekonsept Kulturskolenkaskolen

GULV

1. Contemporary Oak Grey
26640 346, Tarkett

VEGG

2. NCS 2002 - Y50R
3. NCS 5005 - Y50R
4. NCS 1102 - G60Y
5. NCS 1020-Y

MØBLER

6. DC Linoleum Conifer, EFG
9. Hvit ask

TEKSTILER

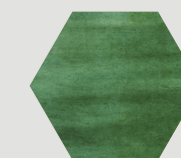
7. Wide 75723-70, Almedahls
8. Wide 75723-59, Almedahls

DETALJER

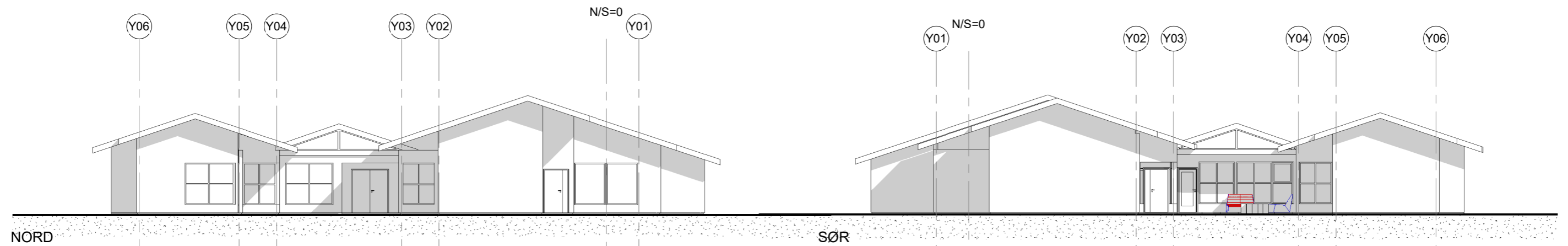
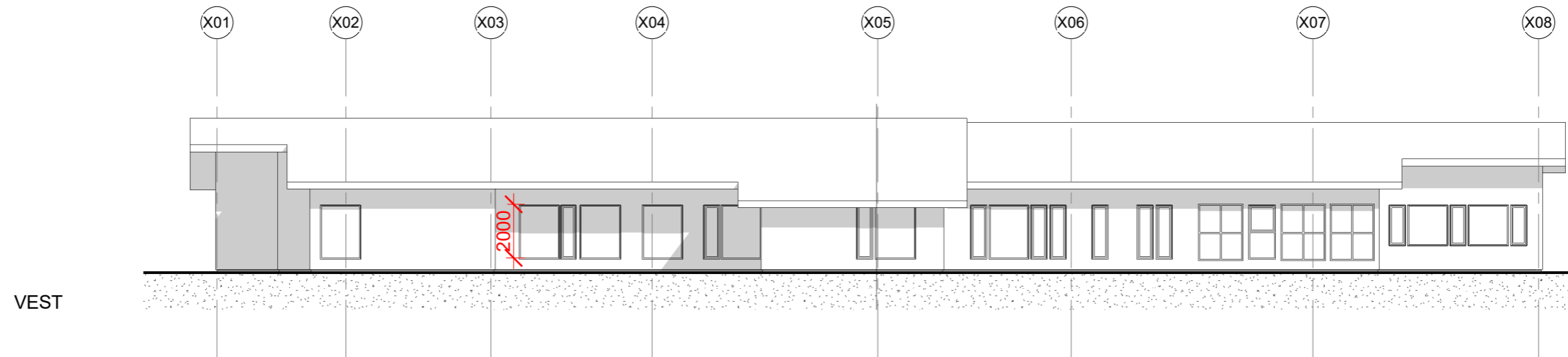
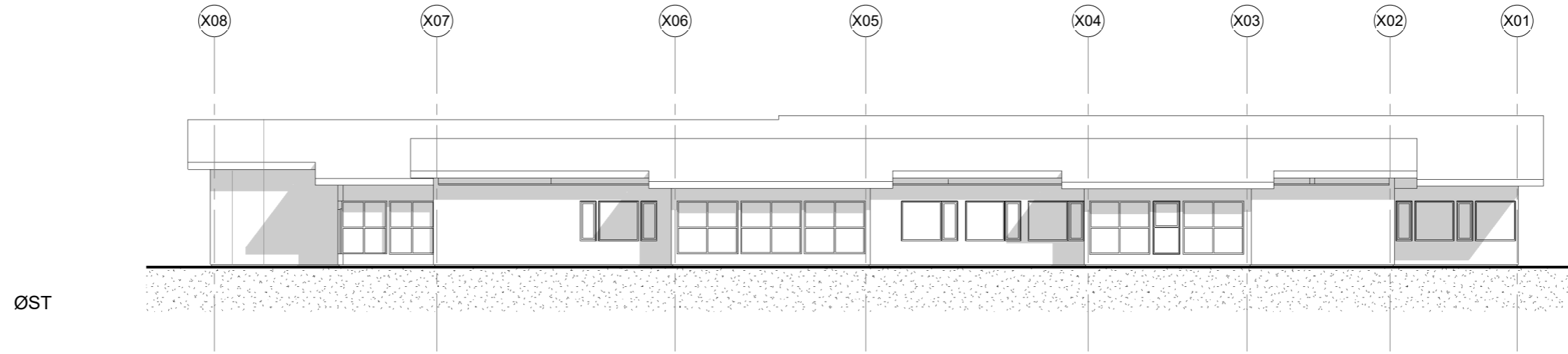
Grønne planter



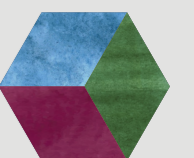
Kulturskolens nøkkelord er "kreativitet", som vi vil vise med lette farger som grønn og gul. Nøytrale farger er en god bakgrunn og/ eller tilleggsfarge til lydabsorbenter som kan virke voldsomt og rotete. Derfor vil vi heller plassere friske farger på møbler, belysning og dekorelementer.



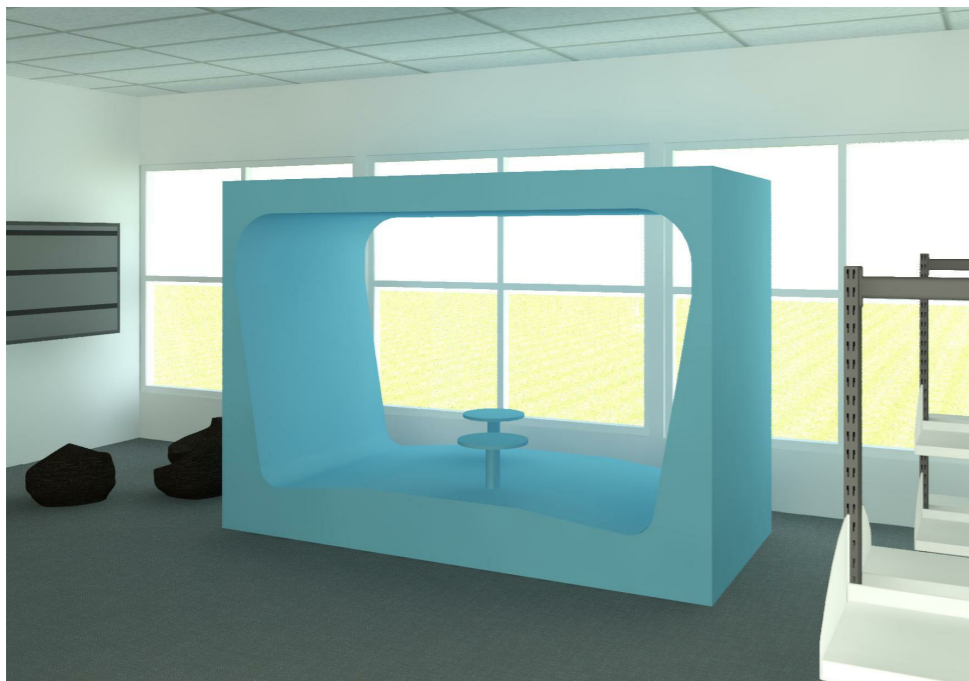
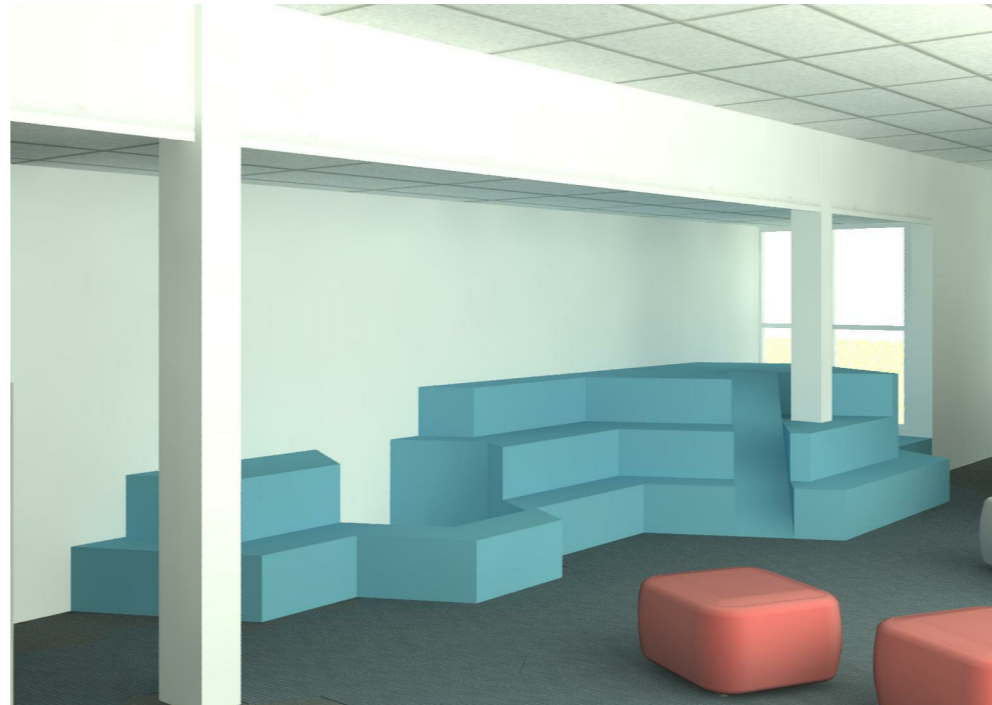
Fasader



Vi har ikke tatt stiling til fasadene annet enn at vi foreslår noen endringer i vindusstørrelser mot vest da eksisterende vinduer sitter høyt på veggen i enkelte områder og har et veldig industrielt preg som vi mener ikke passer inn i Kulturskole og Frivillighetssentral. Vi anbefaer at det vurderes å bytte vinduer på hele huset for å oppnå bedre energiregnskap.



Spesialtegnet inventar



Spesialtegnet inventar gjør lokalene unike og de får særpreg og personlighet. Møblene passer perfekt inn i rommet og skaper en helhet.

Sittebenk langs vinduet ut mot uterommet mellom bibliotek og kulturskole skaper en hyggelig atmosfære og her ser vi for oss at man kan sparke skoene av og sitte med beina høyt.

Sittehulen for ungdommer er tenkt som et rom i rommet hvor man kan sitte 4-6 stykker alt etter som hvor gode venner man er, et par faste bord skaper en morsom og avslappet atmosfære. Sittehulen vil også fungere som en støybarriere mot resten av lokalet. De utvendige veggene kan brukes til å henge opp ting eller tavler til å tegne på etc.

Amfiet i barneavdelingen kan gjøres enkel eller man kan fylle på med integrerte bokhyller eller annen oppbevaring som kanskje ikke skal være tilgjengelig hele tiden.

Langs veggen inn mot de store øvingsrommene til Kulturskolen har vi plassert sittenisjer. Disse myker opp den ellers så strenge korridoren og knytter seg til uterommet på samme måte som sittebenken i biblioteket.

